

**Mechanical characteristics**  
cables

interface dimensions acc. to assembly code  
panel piercing  
centre conductor  
outer conductor  
mating life

**Components**

centre contact  
other metal parts  
insulator  
gasket

**Electrical characteristics**

impedance  
working voltage  
voltage proof  
insulation resistance  
contact resistance  
centre contact  
outer contact

**Environmental**

operating temp.  
RoHS compliant

**Mechanische Eigenschaften**

Kabel  
Steckgesicht nach Montageanleitung  
Montagebohrung  
Innenleiter  
Außenleiter  
Steckzyklen

**Bauteile**

Innenkontakt  
sonstige Metallteile  
Isolierung  
Dichtung

**Elektrische Eigenschaften**

Wellenwiderstand  
Betriebsspannung  
Prüfspannung  
Isolationswiderstand  
Durchgangswiderstand  
Innenkontakt  
Außenkontakt

**Umgebung**

Betriebstemperatur  
RoHS konform

9880 Belden (gelbes Ethernet-Kabel),  
RG-213/U, RG-214/U, RG393/U  
IEC 61169-16  
B04  
Z008  
solder / Löt  
clamp / Klemm  
>500

**Materials / Material**

CuBe2Pb  
CuZn39Pb3  
PTFE  
NBR

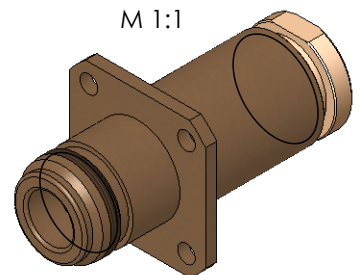
**Finish / Oberfläche**



Ag5  
CuSnZn3

50 Ω  
≤ 1kV<sub>eff</sub> / 50 Hz  
2.5 kV<sub>eff</sub> / 50 Hz  
≥ 5 GΩ

≤ 1.5 mΩ  
≤ 1.0 mΩ

-30°C / +85°C  
2011/65/EU



Änd./ rev. index	Änderungs-Nr. / revision code	Datum/ date	Name/ name	Datum/ date	Name/ name	Gewicht/ weight [g]
			gez./ drawn	02.11.2016	MA	
			gepr./ appr.	23.11.2016	KL	ca./approx. 62
			Maßstab/ scale	Benennung/ title		
			2:1 (1:1)	N Bulkhead Jack N-Kabeleinbaubuchse		
			Untert./ doc. type	Zeichnungsnr./ drawing no.		 Maße/ dimensions: mm Original : DIN A4 Blatt/ sheet 1 von/ of 1
			K	J01021H1080		
			Ersatz für/ replaces			