

**Mechanical characteristics**

cables  
  
interface dimensions acc. to assembly code  
center conductor  
outer conductor  
mating life

**Components**

center contact  
outer contact  
other metal parts  
crimp ferrule  
insulator  
gasket

**Electrical characteristics**

impedance  
frequency  
return loss  
insertion loss  
working voltage  
voltage proof  
insulation resistance  
contact resistance  
center contact  
outer contact

**Environmental**

operating temp.  
RoHS compliant

**Mechanische Eigenschaften**

Kabel  
  
Steckgesicht nach Montageanleitung  
Innenleiter  
Außenleiter  
Steckzyklen

**Bauteile**

Innenkontakt  
Außenkontakt  
sonstige Metallteile  
Crimprohr  
Isolierung  
Dichtung

**Elektrische Eigenschaften**

Wellenwiderstand  
Frequenz  
Rückflussdämpfung  
Einfügedämpfung  
Betriebsspannung  
Prüfspannung  
Isolationswiderstand  
Durchgangswiderstand  
Innenkontakt  
Außenkontakt

**Umgebung**

Betriebstemperatur  
RoHS konform

cable group / Kabelgruppe G 1 (RG-58C/U):  
7806A Belden, 9907 Belden, CNT-195 Andrew,  
HPF 195 Harbour Industries, KX 15, LMR-195 TMS,  
RG-58C/U, WCX195 NEK/CDT  
YR23092 Belden

IEC 61169-8  
A0205  
Crimp  
Crimp  
>500

**Materials / Material**

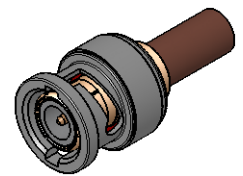
CuZn39Pb3  
CuZn39Pb3  
GD-ZnAl4Cu1  
Cu SF w  
PTFE  
silicone / Silikon

**Finish / Oberfläche**

NiP-Au  
Cu2Ni5  
Zn/Cu6Ni6  
Ni5

50 Ω  
0-4 GHz  
typ.: 1GHz-27dB; 2GHz-24,5dB; 3GHz-24,5dB  
≤0,15 dB up to/bis 3 GHz  
≤ 500 V<sub>eff</sub> / 50 Hz  
1,5 kV<sub>eff</sub> / 50 Hz  
≥ 5 GΩ  
  
≤ 20 mΩ  
≤ 5 mΩ

M 1:1



Ⓐ

Änd./ rev. index	Änderungs-Nr. / revision code	Datum/ date	Name/ name	gez./ drawn	Datum/ date	Name/ name	Gewicht/ weight [g]
					03.08.2016	KL	
				gepr./ appr.	04.08.2016	BJ	ca./approx. 10,8
Maßstab/ scale				Benennung/ title			
2:1 (1:1)				BNC Straight Plug BNC-Kabelstecker			
untol. Maße/ dim. without tolerances according to				Untert./ doc. type		Zeichnungsnr./ drawing no.	
				K		J01000A1255	
Ersatz für/ replaces				Zeichnung vom 18.04.2000			
b	28492	13.02.2017	MA	Maße/ dimensions: mm Original : DIN A4 Blatt/ sheet 1 von/ of 1			
a	28036	04.08.2016	KL				