

Mechanical characteristics
cable group

interface dimensions acc. to assembly code
mating life

Components
centre contact
outer contact
crimp ferrule
other metal parts
insulator

Electrical characteristics
impedance
voltage proof
insulation resistance
contact resistance
centre contact
outer contact

Environmental
operating temp.
RoHS compliant

Mechanische Eigenschaften
Kabelgruppe

Steckgesicht nach Montageanleitung
Steckzyklen

Bauteile
Innenkontakt
Außenkontakt
Crimrohr
sonstige Metallteile
Isolierung

Elektrische Eigenschaften
Wellenwiderstand
Prüfspannung
Isolationswiderstand
Durchgangswiderstand
Innenkontakt
Außenkontakt

Umgebung
Betriebstemperatur
RoHS konform

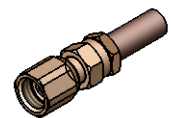
G 7: KX 22A, KX 3B, RG-174/U, RG-188A/U, MRC 100 Flex (0.48L/1.5AF) Draka, RG-316/U



IEC 60169-9
C1303
>100

Materials / Material	Finish / Oberfläche
brass / Messing	Cu1Ni2Au1,27
brass / Messing	Cu1Ni2Au0,8
Cu SF w	Ni5Au0,2
brass / Messing	Cu2Ni5Au0,2
PTFE	

50 Ω
750 V_{eff} / 50 Hz
≥ 1 GΩ
≤ 5 mΩ
≤ 2,5 mΩ

M 1:1



Änd./ rev. index	Änderungs-Nr. / revision code	Datum/ date	Name/ name	Datum/ date	Name/ name	Gewicht/ weight [g]	
			gez./ drawn	07.11.2016	MA		
			gepr./ appr.	24.11.2016	KL	ca./approx.	3
			Maßstab/ scale	Benennung/ title			
			5:1 (1:1)	SMC Straight Jack SMC-Kabelbuchse			
			Untert./ doc. type	Zeichnungsnr./ drawing no.			 Maße/ dimensions: mm
			K	J01171A0011			
			Ersatz für/ replaces				Original : DIN A4
						Blatt/ sheet 1 von/ of 1	