

Mechanical characteristics
cable group

Mechanische Eigenschaften
Kabelgruppe

- G37: 2.7/7.3 AF Draka, 2.7/7.3 CF Draka; 213CRT7 Low Loss Eupen; 7810A Belden; 9913 Belden; C2FCP Andrew; C2FP Andrew; CNT-400 Andrew; EC 400 Eupen; LMR-400 TMS; HFP 400 Harbour Industries; RF 400 TT Siva; MRC 400 AFB Draka; Speedfoam 400 HFJ Habia; TZC 500 32 Ericsson; WBC-400 Commscope; WCX400 NEK/CDT
- G42: 02Y(St)C(St)H 2.6/7.3 AF Draka; 213RT5 Eupen; 9914 Belden; H 1000 POPE; H 2000 POPE; RT 50/20 Intercond
- G55: 9913F Belden; MRC 400 Flex Draka; RG-213/U

interface dimensions acc. to assembly code
centre conductor
outer conductor

Steckgesicht nach Montageanleitung
Innenleiter
Außenleiter

IEC 60169-12
D04
solder / Löt
clamp / Klemm

Components
centre contact
outer contact
other metal parts
insulator
gasket

Bauteile
Innenkontakt
Außenkontakt
sonstige Metallteile
Isolierung
Dichtung

Materials / Material Finish / Oberfläche
CuZn39Pb3 Cu2Ag5
CuZn39Pb3 Cu2Ni5
CuZn39Pb3 Cu2Ni5, CuSnZn3, Cu2Ag3
PTFE
NBR, silicone / Silikon

Electrical characteristics
impedance
voltage proof
contact resistance
centre contact
outer contact

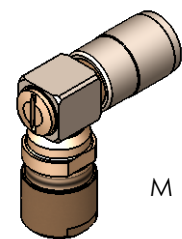
Elektrische Eigenschaften
Wellenwiderstand
Prüfspannung
Durchgangswiderstand
Innenkontakt
Außenkontakt

50 Ω
2 kV_{eff} / 50 Hz
≤ 5 mΩ
≤ 5 mΩ



Environmental
RoHS compliant

Umgebung
RoHS konform

2011/65/EU



M 1:2

Änd./ rev. index	Änderungs-Nr. / revision code	Datum/ date	Name/ name	gez./ drawn	Datum/ date	Name/ name	Gewicht/ weight [g]
					04.11.2016	MA	
				gepr./ appr.	23.11.2016	KL	ca./approx. 91
Maßstab/ scale				Benennung/ title			
1:1 (1:2)				UHF Angle Plug UHF-Kabelwinkelstecker			
untol. Maße/ dim. without tolerances according to				Untert./ doc. type		Zeichnungsnr./ drawing no.	
				K		J01040B1202	
				Ersatz für/ replaces			
							
				 Maße/ dimensions: mm			
				Original : DIN A4			
				Blatt/ sheet 1 von/ of 1			