

**Mechanical characteristics**  
cable group

**Mechanische Eigenschaften**  
Kabelgruppe

- G 1: 7806A Belden, 9907 Belden, KX 15, CNT-195 Andrew, LMR-195 TMS, HPF 195 Harbour Industries, RG-58C/U, WCX195 NEK/CDT  
 G 2: 0.6/3.7; 0.6L/3.7; 0.6L/3.7AF Draka; 3C-2V; 75022 V(0.6L/3.7) Sytronic Kabel GmbH; 75060 V(0.6/3.7) Sytronic Kabel GmbH; 8241 Belden; KX 6A; RG-59B/U; VK95 0.6/3.7 Percon

interface dimensions acc. to assembly code  
 centre conductor  
 outer conductor

Steckgesicht nach Montageanleitung  
 Innenleiter  
 Außenleiter

IEC 60169-12  
 B07  
 solder / Löt  
 solder / Löt

**Components**  
 centre contact  
 outer contact  
 other metal parts  
 insulator

**Bauteile**  
 Innenkontakt  
 Außenkontakt  
 sonstige Metallteile  
 Isolierung

**Materials / Material**  
 CuZn38Pb2  
 CuZn39Pb3  
 CuZn39Pb3  
 PTFE

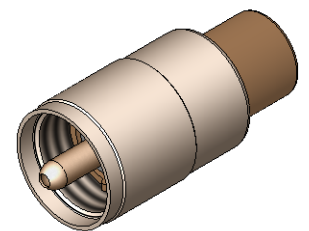
**Finish / Oberfläche**  
 Cu2Ag5  
 Cu2Ni5  
 Cu2Ni5

**Electrical characteristics**  
 impedance  
 voltage proof  
 contact resistance  
 centre contact  
 outer contact

**Elektrische Eigenschaften**  
 Wellenwiderstand  
 Prüfspannung  
 Durchgangswiderstand  
 Innenkontakt  
 Außenkontakt

50 Ω  
 2 kV<sub>eff</sub> / 50 Hz  
 ≤ 5 mΩ  
 ≤ 5 mΩ


M 1:1



**Environmental**  
 RoHS compliant

**Umgebung**  
 RoHS konform

2011/65/EU

Änd./ rev. index	Änderungs-Nr. / revision code	Datum/ date	Name/ name	Datum/ date	Name/ name	Gewicht/ weight [g]	
			gez./ drawn	03.11.2016	MA		
			gepr./ appr.	23.11.2016	KL	ca./approx.	34
			Maßstab/ scale	Benennung/ title			
			2:1 (1:1)	UHF Straight Plug UHF-Kabelstecker			
			untol. Maße/ dim. without tolerances according to	Untert./ doc. type	Zeichnungsnr./ drawing no.		
				K	J01040B0604		Maße/ dimensions: mm
			Ersatz für/ replaces			Original : DIN A4	Blatt/ sheet 1 von/ of 1