

Mechanical characteristics
cables

interface dimensions acc. to assembly code
centre conductor
outer conductor

Components

centre contact
outer contact
other metal parts
crimp ferrule
insulator

Electrical characteristics

impedance
voltage proof
contact resistance
centre contact
outer contact

Environmental

RoHS compliant

Mechanische Eigenschaften

Kabel
Steckgesicht nach Montageanleitung
Innenleiter
Außenleiter

Bauteile

Innenkontakt
Außenkontakt
sonstige Metallteile
Crimprohr
Isolierung

Elektrische Eigenschaften

Wellenwiderstand
Prüfspannung
Durchgangswiderstand
Innenkontakt
Außenkontakt

Umgebung

RoHS konform

RG-213/U
IEC 60169-12
B0612
crimp
crimp

Materials / Material

CuZn38Pb2
CuZn39Pb3
CuZn39Pb3
SF Cu w
POM

Finish / Oberfläche

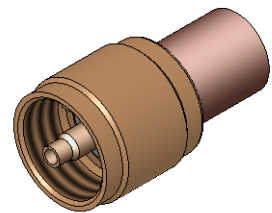
Cu2Ag5
Cu2Ni5
Cu2Ni5
Ni5


50 Ω
2 kV_{eff} / 50 Hz

≤ 5 mΩ
≤ 5 mΩ

2011/65/EU

M 1:1



Änd./ rev. index	Änderungs-Nr. / revision code	Datum/ date	Name/ name	Datum/ date	Name/ name	Gewicht/ weight [g]
			gez./ drawn	03.11.2016	MA	
			gepr./ appr.	23.11.2016	KL	ca./approx. 23
Maßstab/ scale			Benennung/ title			
2:1 (1:1)			UHF Straight Plug UHF-Kabelstecker			
untol. Maße/ dim. without tolerances according to			Untert./ doc. type		Zeichnungsnr./ drawing no.	
			K		J01040A0006	
Ersatz für/ replaces						
					 Maße/ dimensions: mm Original : DIN A4 Blatt/ sheet 1 von/ of 1	