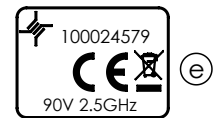


with label / mit Aufkleber



**Mechanical characteristics**

interface dimensions acc. to mating life  
coupling torque  
others

**Mechanische Eigenschaften**

Steckgesicht nach Steckzyklen  
Kupplungsdrehmoment  
Sonstiges

IEC 61169-4

>500

25-35Nm

with plastic protective cover for transport / mit Transportschutzkappe aus Kunststoff

**Components**

centre contact  
spring contact  
other metal parts  
insulator  
gasket

**Bauteile**

Innenkontakt  
federndes Kontaktteil  
sonstige Metallteile  
Isolierung  
Dichtung

**Materials / Material**

CuZn39Pb3  
CuBe2  
CuZn39Pb3  
PTFE  
silicone/ Silikon

**Finish / Oberfläche**

Cu2Ag5  
Cu2Ag5  
CuSnZn3

**Electrical characteristics**

impedance  
frequency  
return loss  
  
insertion loss  
nominal dc spark-over voltage  
(f) impulse discharge current (acc. to IEC 61643-21)

**Elektrische Eigenschaften**

Wellenwiderstand  
Frequenz  
Rückflussdämpfung  
  
Einfügedämpfung  
Nennansprechgleichspannung  
Stoßstromfestigkeit (acc. to IEC 61643-21)

50Ω

0-2.7 GHz

typ.: 1GHz -30dB; 2GHz -23dB; (f) 2.7GHz -20dB

typ.: 1GHz <0.1dB; 2.7GHz <0.25dB

90V

10 x 15 kA (8/20μs)

2 x 2,5 kA (10/350μs)

300 x 200 A (10/1000μs)

5 x 20 A (1s@50Hz)

≥ 10GΩ

M 1:2

insulation resistance  
contact resistance  
centre contact  
outer contact

Isolationswiderstand  
Durchgangswiderstand  
Innenkontakt  
Außenkontakt

≤ 0.4mΩ

≤ 0.2mΩ

**Environmental**

operating temp.  
protection class  
RoHS compliant

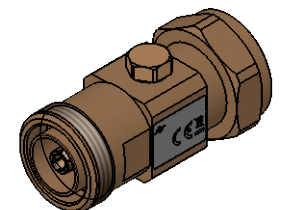
**Umgebung**

Betriebstemperatur  
Schutzklasse  
RoHS konform

-55°C / +155°C

IP67 (IEC 60529)

2011/65/EU



Änd./ rev. Index	Änderungs-Nr. / revision code	Datum/ date	Name/ name	Datum/ date	Name/ name	Gewicht/ weight [g]
			gez./ drawn	23.06.2008	MA	
			gepr./ appr	23.06.2008	GE	ca./approx. 219
a	20298	06.10.2008	GE	Maßstab/ scale: Benennung/ title		
b	21894	16.06.2010	HR	1:1 7-16 SurSupG27 m-f 90V		
c	29792	27.07.2018	KL	(1:2) 7-16 SurSupG27 m-f 90V		
d	29828	07.09.2018	MA	untol. Maße/ dim. without tolerances according to		
e	30965	18.12.2019	MA	Untert./ doc. type	Materialnr./ material no.	
f	500000000279	09.12.2021	SKH	CUG	100024579	
				Ersatz für/ replaces	PDM Nr./ pdm no. J01125A0037	
						Maße/ dimensions: mm
						Original : DIN A4
						Blatt/ sheet 1 von/ of 1

