

## MLH 6/2-BZ

### Doppelfrequenz-Autofunkantenne für das 6 m und 2 m Amateurband

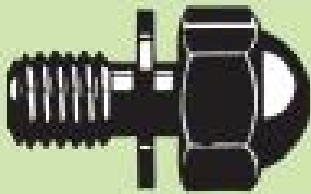
- Doppelfrequenzantenne für das 6 m und 2 m Band (siehe Hinweis).
- Deckt 50–52 MHz und 144–146 MHz ab – keine Justierung erforderlich.



**BESCHREIBUNG**

- > Gekürzte ¼ λ Antenne im 6 m Band.
- > ½ λ Antenne im 2 m Band – ca. 3 dB Gewinn.
- > Wahlweise mit Glasfiber- oder Edelstahlstrahler verfügbar.
- > Edelstahl-Antennenfuß (BZ-Fuß) mit Kugelgelenk und Flügelschraube.
- > Einfache Montage von außen.
- > Wahlweise zwei Anschlussmöglichkeiten:
  - > BZ-Fuß : FME-Anschluss (ohne Kabel)
  - > BZP4-Fuß : mit fest montiertem 4m Kabel mit FME-Buchse.
- > Widerstandsfähige Auto-Funkantenne in hoher Qualität.

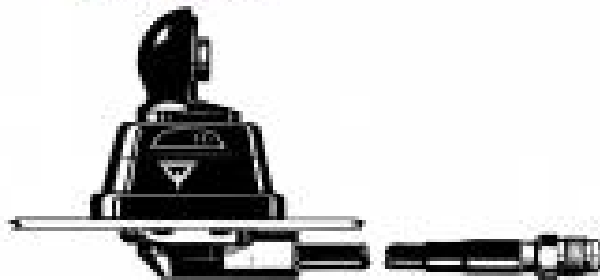
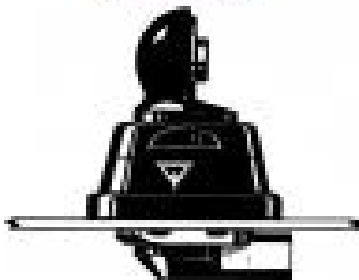
**Hat screw option:**



For antenna delivered with hat screw instead of wing screw add a K to the antenna designation.

**BZ-MOUNT**

**BZP4-MOUNT**



**BESTELLMHINWEISE**

STRAHLER Edelstahl	PRODUKT NR.	STRAHLER Glasfiber	PRODUKT NR.	FUß-VERSION
MLH 6/2-BZR	130000660	MLH 6/2-BZ	130000659	BZ-Fuß mit FME-System
MLH 6/2-BZP4R	130000661	MLH 6/2-BZP4	130000662	BZP4-Fuß mit 4 m Kabel und FME-Buchse

**SPEZIFIKATION**

ELEKTRISCH	
MODELL	MLH 6/2-BZ
ANTENNENTYP	Autofunkantenne: Gekürzte $\frac{1}{4} \lambda$ im 6 m, $\frac{5}{8} \lambda$ im 2 m
FREQUENZ	50–52 MHz (6 m Amateurb.) 144–146 MHz (2 m Amateurb.) – keine Justierung erf.
IMPEDANZ	Nom. 50 $\Omega$
POLARISATION	Vertikal
GEWINN	Entsprechend einer gekürzten $\frac{1}{4} \lambda$ im 6 m Band Ca. 3 dB im 2 m Band
BANDBREITE	$\geq 12$ MHz @ SWR $\leq 1.5$
SWR	< 2.0 bei Resonanzfrequenz im 6 m Band < 1.3 bei Resonanzfrequenz im 2 m Band
MAX. LEISTUNG	150 W
MECHANICAL	
MATERIAL	Strahler: Glasfiber oder Edelstahl, konisch Messing, schwarz verchromt Feder: Edelstahl, schwarz Fuß: Messing, schwarz verchromt witterungsbeständiger Kunststoff Edelstahl
EMPFOHLENES INSTALLATIONS- DREHMOMENT	7.5 $\pm$ 1 Nm
FARBE	Schwarz
GESAMTLÄNGE	ca. 1300 mm
GEWICHT	BZ-Version: ca. 350 g BZP4-Version: ca. 500 g
MONTAGE	21 mm $\varnothing$ Bohrung
ROOF THICKNESS	Max. 2.0 mm (Models up to 7.5 mm on request)

**HINWEIS**

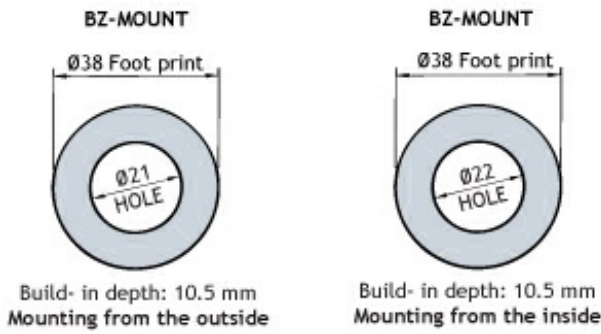
Bei Verwendung des Diplexers DIPX 88/136 ist ein gleichzeitiger Betrieb von zwei Funkgeräten möglich.

**INSTALLATION**

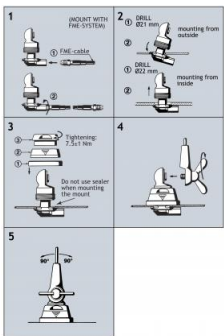
Die Antenne ist mit dem BZ-Fuß Typ ausgestattet. Der Strahler wird mit der Flügelschraube am Kugelkopf des Antennenfußes befestigt. Der einstellbare Kugelkopf ermöglicht unabhängig vom Winkel des Montageortes eine vertikale Position des Strahlers.

Der BZ-Fuß ist vollständig von außen montierbar und somit speziell zur Montage auf Fahrzeugdächern geeignet, lässt sich jedoch auch an anderen Montageorten (z.B. Kotflügel etc.) montieren.

**1. INSTALLATIONSABMESSUNG**



## 2. INSTALLATIONSSCHRITTE



Keine Dichtungs- mittel bei der Fußmontage verwenden

## 3. JUSTIERUNG

The antenna is delivered factory-tuned and requires no further tuning.

## 4. FUNKTIONSWEISE MIT HILFE EINES DIPLEXERS

Die Antenne ermöglicht einen gleichzeitigen Betrieb von zwei Funkgeräten. In diesem Fall ist ein Diplexer Typ DIPX 88/136 erforderlich (siehe u.g. Koppeldiagramm).

Der Diplexer schützt die beiden Empfängereingänge vor Beschädigung durch den Sender des jeweils entgegengesetzten Bandes und wird als dämpfungsarme Einheit zwischen Funkgeräten sowie Antenne, ohne den jeweils anderen Zweig zu belasten. Weitere Informationen finden Sie im separaten Datenblatt des DIPX 88/136.

Der Diplexer deckt beide Bänder ab, es ist keine Justierung erforderlich.

