

Mechanical characteristics

cable group

interface dimensions acc. to assembly code
center conductor
outer conductor

Components

centre conductor
outer conductor
crimp ferrule
other metal parts
insulator
gasket
cap
strain relief

Electrical characteristics

impedance
frequency
return loss
voltage proof
insulation resistance
contact resistance
center contact
outer contact

Environmental

operating temp.
RoHS compliant

Mechanische Eigenschaften

Kabelgruppe

Steckgesicht nach Montageanleitung
Innenleiter
Außenleiter

Bauteile

Innenleiter
Außenleiter
Crimprohr
sonstige Metallteile
Isolierung
Dichtung
Kappe
Knickschutzülle

Elektrische Eigenschaften

Wellenwiderstand
Frequenz
Rückflussdämpfung
Prüfspannung
Isolationswiderstand
Durchgangswiderstand
Innenkontakt
Außenkontakt

Umgebung

Betriebstemperatur
RoHS konform

G 1: 7806A Belden, 9907 Belden, KX 15, CNT-195 Andrew, LMR-195 TMS, HPF 195 Harbour Industries, RG-58C/U, WCX195 NEK/CDT

IEC 61169-8
A0205
crimp
crimp

Materials / Material

CuZn39Pb3
CuZn39Pb3
Cu SF w
GD-ZnAl4Cu1
PE-LD
silicone / Silikon
POM (RAL 9005)
PVC soft / weich (RAL 9005)

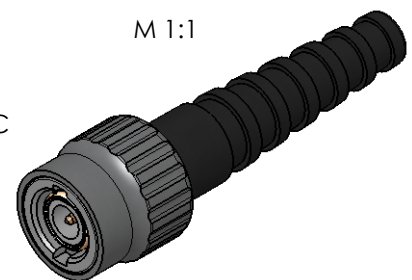
Finish / Oberfläche



NiP-Au
Cu2Ni5
Ni5
Cu2Ni5

50 Ω
0-4 GHz
typ.: 1GHz-27dB, 2 GHz-25dB, 3GHz-24dB
1,5 kV_{eff} / 50 Hz
≥ 5 GΩ

≤ 20 mΩ
≤ 5 mΩ

M 1:1



Änd./ rev. index	Änderungs-Nr. / revision code	Datum/ date	Name/ name	Datum/ date	Name/ name	Gewicht/ weight [g]
			gez./ drawn	05.01.2017	MA	
			gepr./ appr.	24.01.2017	BJ	ca./approx. 14
Maßstab/ scale			Benennung/ title			
2:1 (1:1)			BNC Straight Plug insulated BNC-Kabelstecker isoliert			
untol. Maße/ dim. without tolerances according to			Untert./ doc. type	Zeichnungsnr./ drawing no.		
			K	J01000A0014		
			Ersatz für/ replaces			
						
			 Maße/ dimensions: mm			
			Original : DIN A4			
			Blatt/ sheet 1 von/ of 1			