

Mechanical characteristics
cables

interface dimensions acc. to assembly code

- Components**
 centre contact
 outer contact
 other metal parts
 insulator
 gasket

Environmental
RoHS compliant

Mechanische Eigenschaften
Kabel

Steckgesicht nach Montageanleitung

- Bauteile**
 Innenkontakt
 Außenkontakt
 sonstige Metallteile
 Isolierung
 Dichtung

Umgebung
RoHS konform

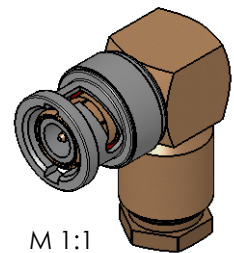
G 7: KX 22A, KX 3B, MRC 100 Flex (0,48L/1,5AF) Draka, RG-174/U, RG-188A/U, RG-316/U LMR-100A TMS

IEC 61169-8
A07



- Materials / Material**
 CUZn39Pb3
 CUZn39Pb3, CuZn38Pb2
 CuZn39Pb3, GD-ZnAl4Cu1
 PTFE
 silicone / Silikon

- Finish / Oberfläche**
 NiP-Au
 Cu2Ni5
 Cu2Ni5, Zn/Cu6 Ni6

2011/65/EU



M 1:1

Änd./ rev. index	Änderungs-Nr. / revision code	Datum/ date	Name/ name	Datum/ date	Name/ name	Gewicht/ weight [g]	
			gez./ drawn	09.01.2017	MA		
			gepr./ appr.	24.01.2017	BJ	ca./approx.	33
Maßstab/ scale		Benennung/ title					
2:1 (1:1)		BNC Angle Plug BNC-Kabelwinkelstecker					
untol. Maße/ dim. without tolerances according to		Untert./ doc. type	Zeichnungsnr./ drawing no.				
		K	J01000A0006		 Maße/ dimensions: mm		
		Ersatz für/ replaces			Original : DIN A4		
						Blatt/ sheet 1 von/ of 1	